

INFORMACJE W SKRÓCIE

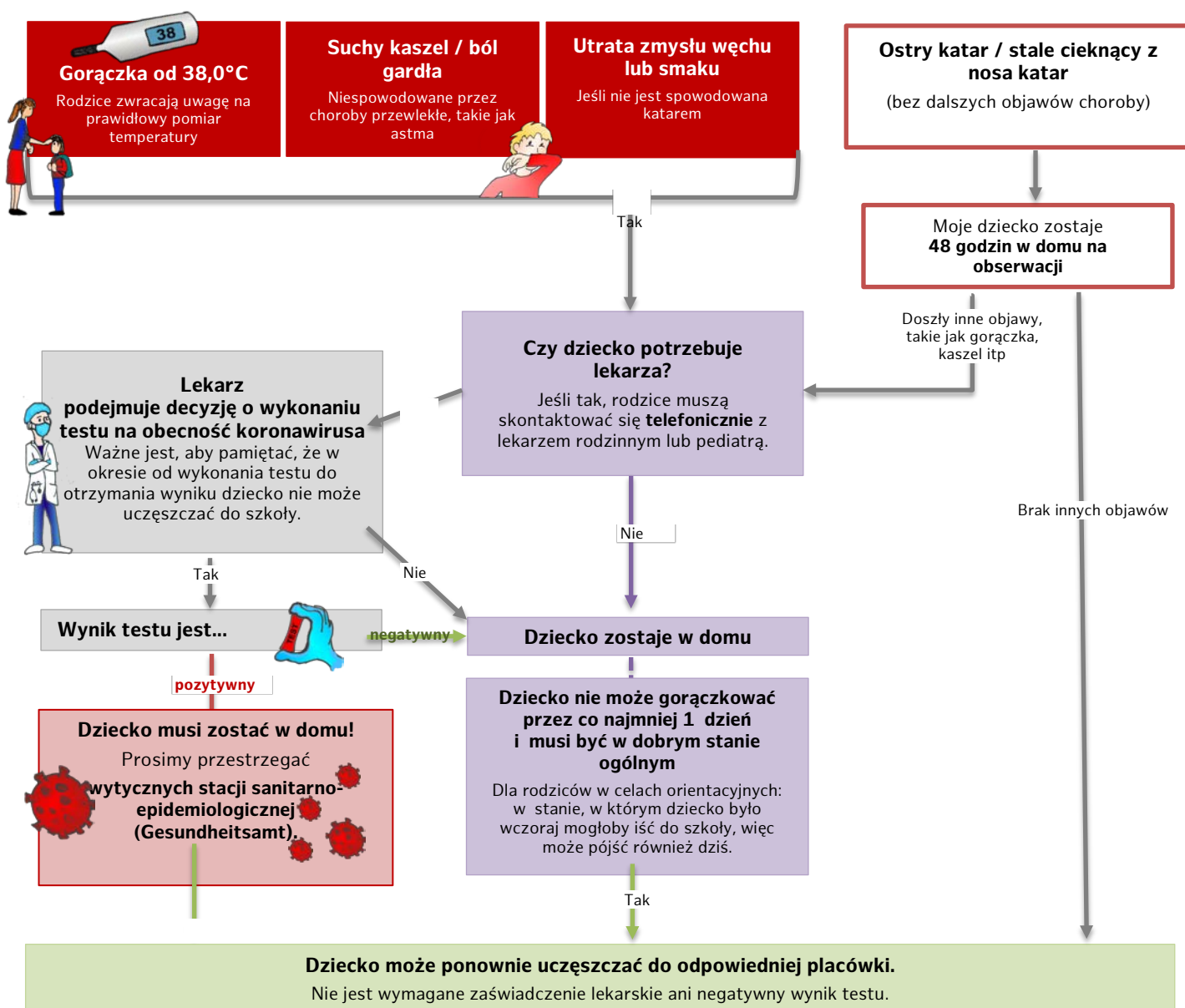
POLNISCH / POLSKI

Postępowanie w przypadku objawów choroby lub przeziębienia w szkole od klasy 5

Instrukcje dla rodziców i pracowników szkół

Kiedy dziecko musi zostać w domu?

Jeżeli występuje co najmniej jeden z następujących objawów
(wszystkie objawy muszą być nasilone / objawy choroby przewlekłej nie są uwzględniane):



Postępowanie w przypadku objawów choroby lub przeziębienia u dzieci w szkołach **od klasy 5**

Instrukcje dla rodziców i pracowników

Pandemia koronawirusa stawia przed nami wszystkimi nowe wyzwania. Otwierając szkoły po okresie zamknięcia, nadal znajdujemy się w sytuacji konfliktowej między zadaniem jak najlepszej ochrony wszystkich zaangażowanych osób a jednocześnie realizacji prawa dzieci do edukacji.

Podobnie, jak przed pandemią koronawirusa obowiązuje zasada – **dzieci, które są ewidentnie chore, nie mogą uczęszczać do szkoły.**

Zasadniczo to nadal rodzice oceniają, czy dziecko jest chore. Jeśli dzieci przyjdą do szkoły w stanie ewidentnie chorym lub poczują się źle w trakcie lekcji, szkoła może zarządzić ich odbiór z placówki.

Postępowanie w przypadku wystąpienia objawów

Jeśli u dzieci wystąpi jeden z poniższych objawów typowych dla COVID-19, są one wykluczone z uczestnictwa w zajęciach szkolnych i mają zakaz wstępu do szkoły:

- » **Gorączka (od 38,0°C)**
Dla rodziców: proszę pamiętać o prawidłowym przeprowadzeniu pomiaru temperatury w zależności od tego, jaką metodą i przy użyciu jakiego urządzenia mierzona jest temperatura.
- » **Suchy kaszel / ból gardła**
czyli bez wydzielin i niespowodowany przewlekłą chorobą, np. astmą
- » **Utrata zmysłu węchu lub smaku**

W zależności od stanu zdrowia dziecka rodzice decydują, czy skontaktować się telefonicznie z lekarzem rodzinnym lub pediatrą.

Dzieci kaszlące / z katarrem, które spowodowane są przewlekłą chorobą układu oddechowego (np. astma, katar sienny) mogą uczęszczać do szkoły. W szkole należy przedłożyć zaświadczenie lekarskie o chorobie.

Postępowanie w przypadku zezwolenia na powrót do szkoły

Jeżeli rodzic **nie skontaktuje się z lekarzem**, dziecko zanim będzie mogło wrócić do szkoły **przez co najmniej jeden dzień nie może gorączkować i musi być w dobrym stanie ogólnym**. Dla rodziców przydatna będzie w tej kwestii sprawdzona zasada: „W stanie, w którym dziecko było wczoraj mogłoby iść do szkoły, więc może pójść również dziś”.

Jeżeli rodzice zdecydują się na **wizytę u lekarza**, lekarz prowadzący decyduje o przeprowadzeniu testu na obecność koronawirusa SARS-CoV-2. Jeżeli nie zostanie przeprowadzony **żaden test**, w kwestii zezwolenia na powrót do szkoły obowiązują wyżej wymienione warunki (**co najmniej jeden dzień bez gorączkowania i dobry stan ogólny**) lub indywidualne zalecenia lekarza.

Jeżeli test zostanie przeprowadzony, dzieci pozostają w domu do momentu otrzymania wyniku.

Jeżeli **wynik testu jest negatywny**, również obowiązują wyżej wymienione warunki zezwolenia na powrót do szkoły: **co najmniej jeden dzień bez gorączki i dobry stan ogólny** lub indywidualne zalecenia lekarza.

Jeżeli **wynik testu jest pozytywny**, obowiązuje następująca zasada: **stacja sanitarno-epidemiologiczna (Gesundheitsamt) decyduje, kiedy dziecko może wrócić do szkoły lub kiedy zakończy się kwarantanna**. Dziecko przez co najmniej 48 godzin nie może wykazywać żadnych objawów i może wrócić do szkoły najwcześniej po 10 dniach od wystąpienia objawów.

Zasadniczo obowiązuje zasada: do zezwolenia na powrót do szkoły nie jest wymagany **negatywny test na obecność wirusa ani zaświadczenie lekarskie**.

Wskazówki dodatkowe

Zdrowe rodzeństwo może uczęszczać do szkoły bez ograniczeń, pod warunkiem że nie podlega kwarantannie zarządzanej przez stację sanitarno-epidemiologiczną (Gesundheitsamt).

Wytoczne i przepisy **właściwej stacji sanitarno-epidemiologicznej (Gesundheitsamt)** muszą być zawsze traktowane priorytetowo.

Dostosowanie zasad może być konieczne w każdej chwili w zależności od sytuacji epidemiologicznej lub nowej wiedzy naukowej. Odzwierciedlają one stan na dzień 24.08.2020 r. w Wolnym i Hanzeatyckim Mieście Hamburg (Freie und Hansestadt Hamburg).